

**PLAN DE VENTE**  
**Habiter est une échappée belle**  
RUE LOÏE FULLER  
33100 BORDEAUX

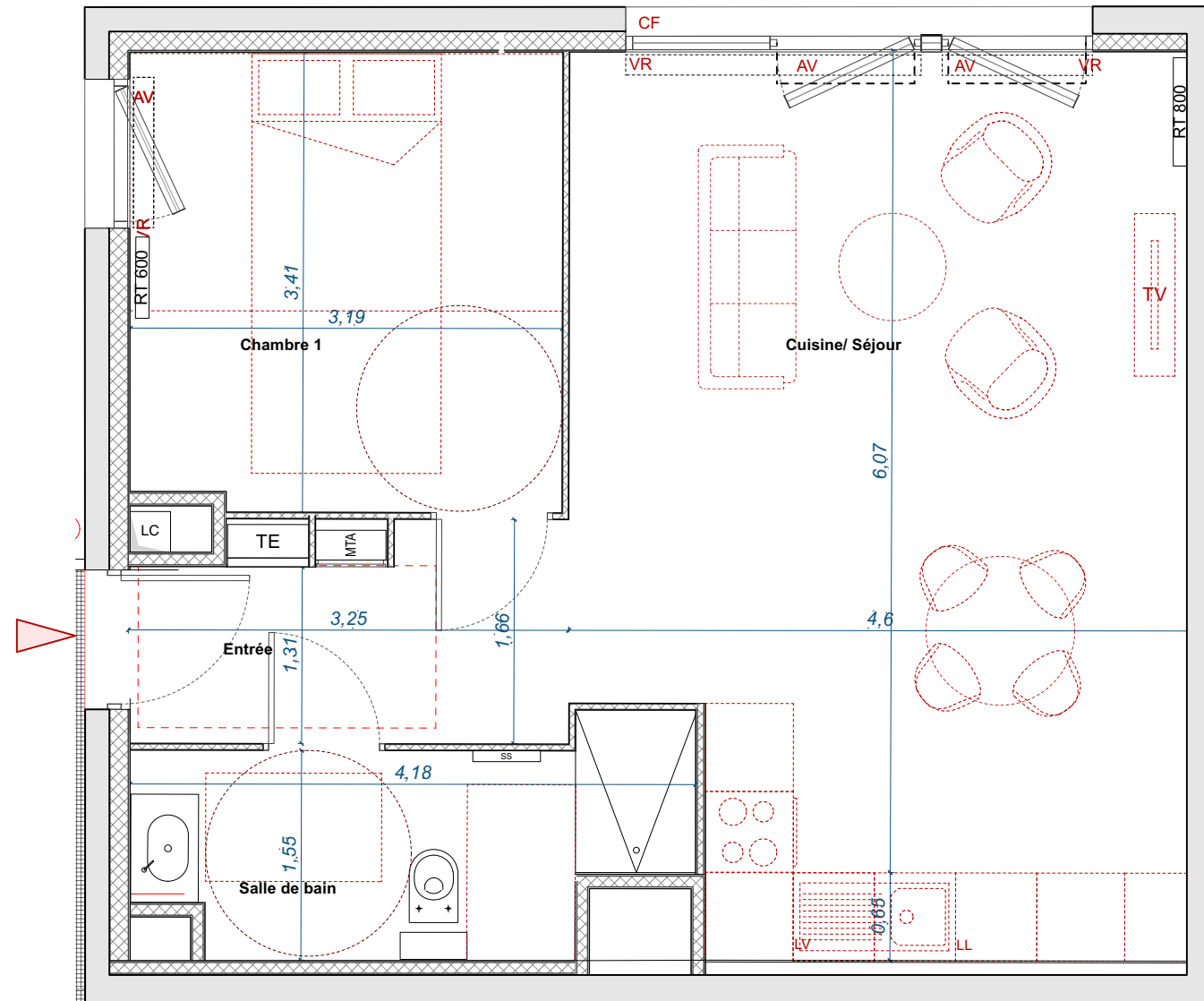
**2 PIECES - R+3**  
**Appartement n° D304**

Chambre 1	10,75 m <sup>2</sup>
Cuisine / Séjour	29,03 m <sup>2</sup>
Entrée	4,67 m <sup>2</sup>
Salle de bain	6,16 m <sup>2</sup>

**TOTAL SURFACE HABITABLE 50,62 m<sup>2</sup>**

**TOTAL SURFACE A VIVRE 50,62 m<sup>2</sup>**

NOTA :  
LA SURFACE DES PLACARDS EST INCLUSE DANS CELLE DES PIÈCES  
ATTENANTES  
LES TOTAUX DES SURFACES SONT ARRONDIS AU 0.01m<sup>2</sup> PRÈS



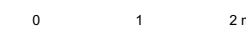
**MAITRE D'OUVRAGE :**  
SCCV CARDINAL BRAZZA RESIDENTIEL  
62 QUAI RAMBAUD, 69286 LYON CEDEX 2

**ARCHITECTE :**  
ATELIER KING KONG  
353, BOULEVARD WILSON 33200 BORDEAUX

**NOTA :**  
DES MODIFICATIONS SONT SUSCEPTIBLES D'ÊTRE APPORTÉES À CE PLAN EN FONCTION DES NECESSITES TECHNIQUES DE LA REALISATION, TANT EN CE QUI CONCERNE LES DIMENSIONS LIBRES QUE L'EQUIPEMENT. LES SURFACES INDIQUEES SONT APPROXIMATIVES. LES FAUX-PLAFONDS ET LES SOFFITES SONT SUSCEPTIBLES D'ÊTRE RAJOUTES OU MODIFIEES, ET L'EMPLACEMENT DES EQUIPEMENTS FIGURE À TITRE INDICATIF. ATTENTION, CE DOCUMENT EST UN PLAN DE COMMERCIALISATION, IL DEVRA ÊTRE SUBSTITUE PAR UN PLAN NOTAIRE LORS DE LA SIGNATURE DU BIEN.

**LEGENDE :**  
AV : ALÈGE VITRÉE  
TE : TABLEAU ÉLECTRIQUE  
VR : VOLET ROULANT  
CF : CHASSIS COULISSANT  
CF : CHASSIS FIXE  
BC : BAIE COULISSANTE  
PF : PORTE FENÊTRE  
GC : GARDE CORPS  
LL : LAVE LINGE  
LV : LAVE VAISSELLE  
LM : LAVE-MAIN  
MTA : MODULE THERMIQUE D'APPARTEMENT  
RT 600 : RADIATEUR THERMIQUE 600  
RT 800 : RADIATEUR THERMIQUE 800  
R : REFRIGÉRATEUR  
SS : SECHE-SERVIETTE  
PL : PLACARD  
PV : PARE-VUE

**ECHELLE :**



**DATE :**  
Fevrier 2024

**INDICE :**  
IND E